



平成26年
2014

平成27年
2015

人・社会

- 担い手三法(公共工事事確法, 入契法, 建設業法)が成立
- けんせつ小町の活動開始
- 「国土のグランドデザイン2050～対流促進型国土の形成～」を発表
- 「まち・ひと・しごと創生総合戦略」閣議決定(地方創生の目標・方針など)
- 国家戦略特区の指定が始まる
- マララ・ユスフザイ, ノーベル平和賞受賞
- ECI(Early Contractor Involvement)方式の導入開始
- 改正電気事業法が成立

自然・環境

- 平成26年御嶽山噴火
- 平成26年8月豪雨(広島大規模土砂災害)
- 福島県内除去土壌などの中間貯蔵施設への搬入を開始
- ミズベリング東京会議(第1回)

技術

- 橋梁・トンネルなどの近接目視点検を開始
- 東日本大震災(2011.3)で被災した三陸鉄道, 全線で運転再開
- リニア中央新幹線工事着手

人・社会

- 外国人建設就労者受入事業の開始
- 「持続可能な開発のための2030アジェンダ」としてSDGsが国連総会で採択

自然・環境

- COP21でパリ協定を採択
- 平成27年9月関東・東北豪雨
- ネパール地震
- 九州電力川内原子力発電所1号機が再稼働, 営業運転開始. 「原発ゼロ」終わる
- 九州電力川内原子力発電所2号機が再稼働, 営業運転開始

技術

- 山手トンネル全通(首都高速道路中央環状品川線開通)
- 北陸新幹線(長野—金沢間)開業
- 水防法の一部改正(最大規模の洪水・内水・高潮へのソフト対策の推進)
- 常磐自動車道全線開通
- JR上野東京ライン開業
- 仙台地下鉄東西線開業



8月豪雨/広島市安佐南区八木付近の土砂崩れ

時事



関東・東北豪雨/決壊した鬼怒川

時事

平成28年
2016

人・社会

- 女性活躍推進法の施行
(女性活躍のための行動計画の策定の企業への義務付け)
- 第5期科学技術基本計画においてSociety 5.0提唱
- JR北海道、維持困難路線を正式発表
- 企業版ふるさと納税(地方創生応援税制)の創設
- 質の高いインフラ投資の推進のためのG7伊勢志摩原則に合意
- 空港運営の民間委託が開始

自然・環境

- 電気の小売業への参入が全面自由化
(●一般家庭でも小売電気事業者(PPS)から購入可能に)
- 平成28年(2016年)熊本地震
- 平成28年8月北海道・東北豪雨
(高齢者福祉施設が被災して入所者が犠牲に)
- 関西電力高浜発電所3号機が再稼働, 営業運転開始
- 四国電力伊方発電所3号機が再稼働, 営業運転開始
- 高速増殖炉「もんじゅ」(福井県敦賀市)の廃炉が決定

技術

- 国交省がi-Constructionの導入を表明
- トンネル標準示方書改訂
- 北海道新幹線(新青森—新函館北斗間)開業
- インフラメンテナンス国民会議が発足
- 苫小牧市で日本初のCCS実証試験が開始



熊本地震/
瓦や石垣が崩れた熊本城
時事

平成29年
2017

人・社会

- 週休2日実現行動計画を日建連が決定
- 都市公園法の改正によるPark-PFI制度の創設
- 自転車活用推進法が施行

自然・環境

- 要配慮者利用施設の避難確保計画の策定義務化
- 「防災基本計画」に「復興事前準備の取り組みの推進」が位置付けられる
- 平成29年7月九州北部豪雨
- 大崎クールジェン(株)大崎発電所
(CO₂分離・回収型酸素吹IGCC実証機)が建設, 運転開始
- 関西電力高浜発電所4号機が再稼働, 営業運転開始

技術

- コンクリート標準示方書改訂
- 道路橋示方書改訂



九州北部豪雨/泥水に漬かった朝倉市
時事



平成30年
2018

令和1年
2019

人・社会

- 海外インフラ展開法が施行

自然・環境

- 大阪府北部地震(ブロック塀崩壊により登校中の児童が犠牲に)
- 平成30年7月豪雨(西日本豪雨)
- 平成30年北海道胆振東部地震
(●北海道のほぼ全域が停電する日本初のブラックアウトが起こる)
- グレタ・トゥーンベリ, 気候変動のデモとスピーチを開始
- 関西電力大飯発電所3号機が再稼働, 営業運転開始
- 九州電力玄海原子力発電所3号機が再稼働, 営業運転開始
- 関西電力大飯発電所4号機が再稼働, 営業運転開始
- 九州電力玄海原子力発電所4号機が再稼働, 営業運転開始

技術

- 港湾の施設の技術上の基準改訂
- IPCC 1.5°C特別報告書が公表

人・社会

- 働き方改革関連法の施行
(建設事業などを除き, 時間外労働の上限規制が開始)
- 新・担い手三法, 改正
- 建設キャリアアップシステム運用開始
- 建設分野における特定技能の在留資格に係る制度の運用開始

自然・環境

- 再エネ海域利用法が施行(洋上風力発電の利用拡大へ)
- 令和元年東日本台風
- 令和元年8月の前線に伴う大雨(九州北部豪雨)
- 北海道電力石狩湾新港発電所1号機が建設, 営業運転開始
- 湯沢地熱(株)山葵沢地熱発電所が建設, 営業運転開始

技術

- 5Gのサービス提供開始
- 山手線新駅「高輪ゲートウェイ」開業
- ハツ場ダム完成
- 完全無人車両での自動運転配車サービス開始(米, アリゾナ)
- i-Construction推進のための基準要領などの制定・改定
- 相鉄・JR直通線開業



西日本豪雨/小田川の堤防決壊部分

時事



新元号/新元号を発表する菅官房長官

時事

令和2年
2020

令和3年
2021

人・社会

- 新型コロナウイルス(COVID19)感染症の流行
- 新型コロナウイルスの影響で世界のエネルギー需要が記録的な減少
- 歩行者利便増進道路制度(ほこみち制度)の施行

自然・環境

- 2050年カーボンニュートラルを目指すことを宣言
- 送配電部門の法的分離、開始
- 令和2年7月豪雨(球磨川など広範囲で河川氾濫)
- 海洋再生可能エネルギー発電設備の整備に係る海域の利用の促進に関する法律(再エネ海域利用法)に基づき、海洋再生可能エネルギー発電設備整備促進区域で洋上風力発電事業を公募(第1ラウンド)

技術

- 東日本大震災(2011.3)で被災したJR常磐線、全線で運転再開
- 東京メトロ虎ノ門ヒルズ駅開業
- 新幹線車両に車椅子用フリースペースを追加

人・社会

- 高年齢者雇用安定法の改正・施行(70歳までの就業機会の確保)
- 東京2020オリンピック・パラリンピック開催
- イギリスのEUからの完全離脱

自然・環境

- 流域治水関連法の全面施行
- 「顕著な大雨に関する情報(線状降水帯に関する情報)」の提供開始
- 関西電力美浜発電所3号機が再稼働、営業運転開始

技術

- インフラ分野のデジタル・トランスフォーメーション(DX)施策の公表
- 三陸縦貫自動車道全線開通
- 八戸久慈自動車道全線開通
- 阿佐海岸鉄道DMV運行開始



新型コロナウイルス感染症流行/会見するWHO事務局長

EPA=時事



東京五輪/国立競技場

時事

令和4年
2022

令和5年
2023

人・社会

- 改正・女性活躍推進法の施行(行動計画の対象企業の拡大)
- 育児・介護休業法の改正(男性育休の推進)
- ガソリン価格高騰, 政府が燃料油価格激変緩和対策実施
- ウクライナにおけるロシア軍侵攻, 開始
- デジタル田園都市国家構想総合戦略の策定

自然・環境

- 東京電力管内で初の電力需給ひっ迫警報
- エネルギー供給強靱化法が施行
- パキスタン洪水
- 再生可能エネルギーの価格買取にFIP制度導入
- 東北電力上越火力発電所1号機が建設, 営業運転開始

技術

- 西九州新幹線(武雄温泉—長崎間)開業
- 播磨自動車道全線開通
- 新東名高速道路伊勢原大山IC—新秦野IC間暫定開通
- 生成AI(ChatGPT)の発表・公開
- 相鉄・東急直通線開業
- JR東日本, 水素燃料車両HYBARI走行試験開始
- 西九州新幹線(武雄温泉—長崎間)開業
- 新潟・福島豪雨(2011.7)で被災したJR只見線, 全線で運転再開

人・社会

- 改正地域交通法が施行(地域公共交通の再構築にむけて)
- 世界人口が80億人を突破
- イスラエル・パレスチナ武装勢力間の衝突発生
- 新型コロナウイルス感染症の5類感染症移行
- 「PPP/PFI推進アクションプラン」に「ウォーターPPP」の活用が位置付けられる
- 電車内殺傷事件を踏まえて, 車内防犯カメラ設置義務化

自然・環境

- 東京電力福島第一原発事故のALPS処理水の海洋放出を開始
- トルコ・シリア地震
- ハワイ大規模山火事
- EV/PHEVの年間新車販売台数10万台突破
- 再エネ海域利用法に基づき, 促進区域で洋上風力発電事業を公募(第2ラウンド)
- 関西電力高浜発電所2号機が再稼働, 営業運転開始
- 気候変動に関するIPCC AR6統合報告書が公表
- 原発延長法が成立
- 関西電力高浜発電所1号機が再稼働, 営業運転開始

技術

- 公共工事原則CIM化
- 宇都宮ライトレール開業
- 自動運転の公道実証実験に係る道路使用許可基準を公表
- 道路交通法改正(電動キックボードに対応)
- JR大阪駅(うめきたエリア)開業
- 九州北部豪雨(2017.7)で被災したJR田彦山線BRTで運行開始



英エリザベス女王死去

AFP=時事



観光/訪日客でにぎわう雷門

時事

令和6年
2024

令和7年
2025

人・社会

- 「2024年問題」による路線バスの廃止・減便が相次ぐ
- 建設業などの時間外労働の上限規制の適用開始

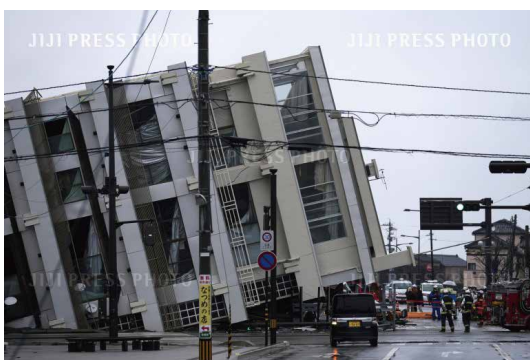
自然・環境

- 令和6年能登半島地震
- 再エネ海域利用法に基づき、促進区域で洋上風力発電事業を公募（第3ラウンド）
- 東京電力福島第一原子力発電所の燃料デブリ取り出しに成功
- 東北電力女川原子力発電所 2号機が再稼働、営業運転が開始
- 第7次エネルギー基本計画（案）が公表
- GX2040ビジョン（案）の概要が公表

技術

- 北陸新幹線（金沢—敦賀間）開業
- i-Construction 2.0の策定
- JR香椎線で自動運転（GOA2.5）開始
- 能登半島地震（2024.1）で被災したのと鉄道、全線で運転再開

TO BE NEXT YEAR



能登半島地震

EPA=時事